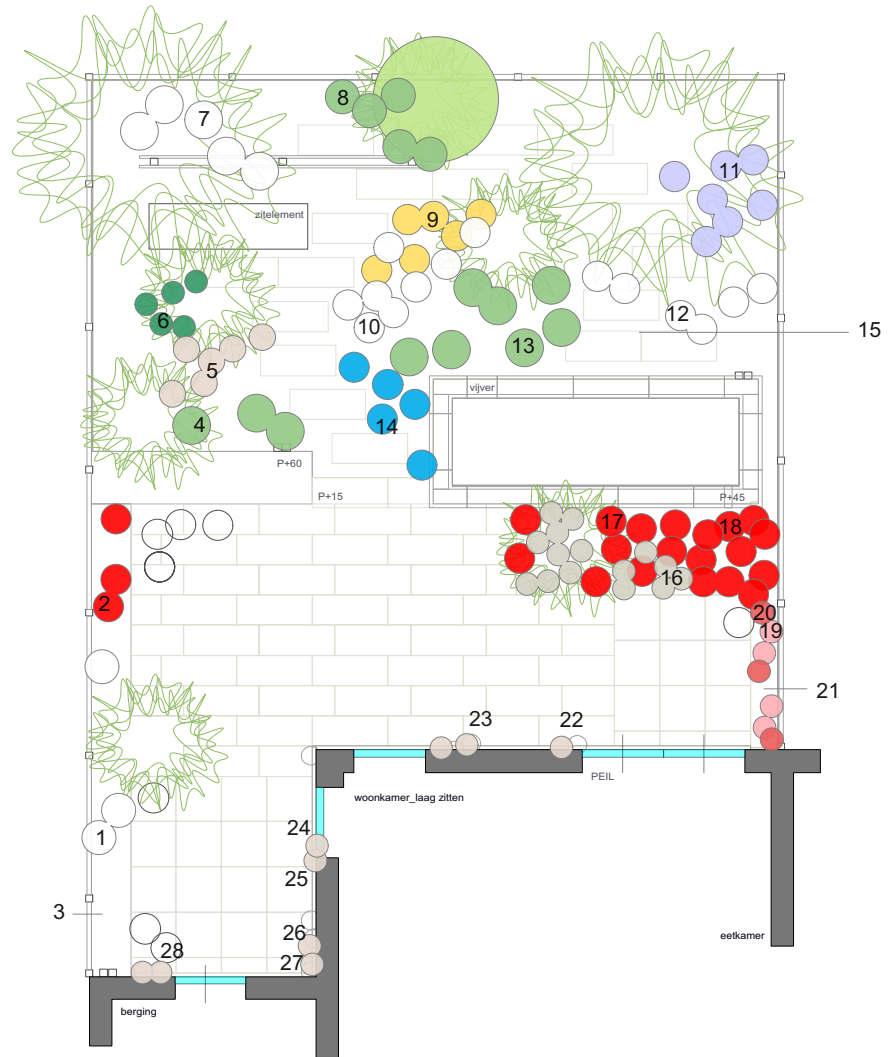


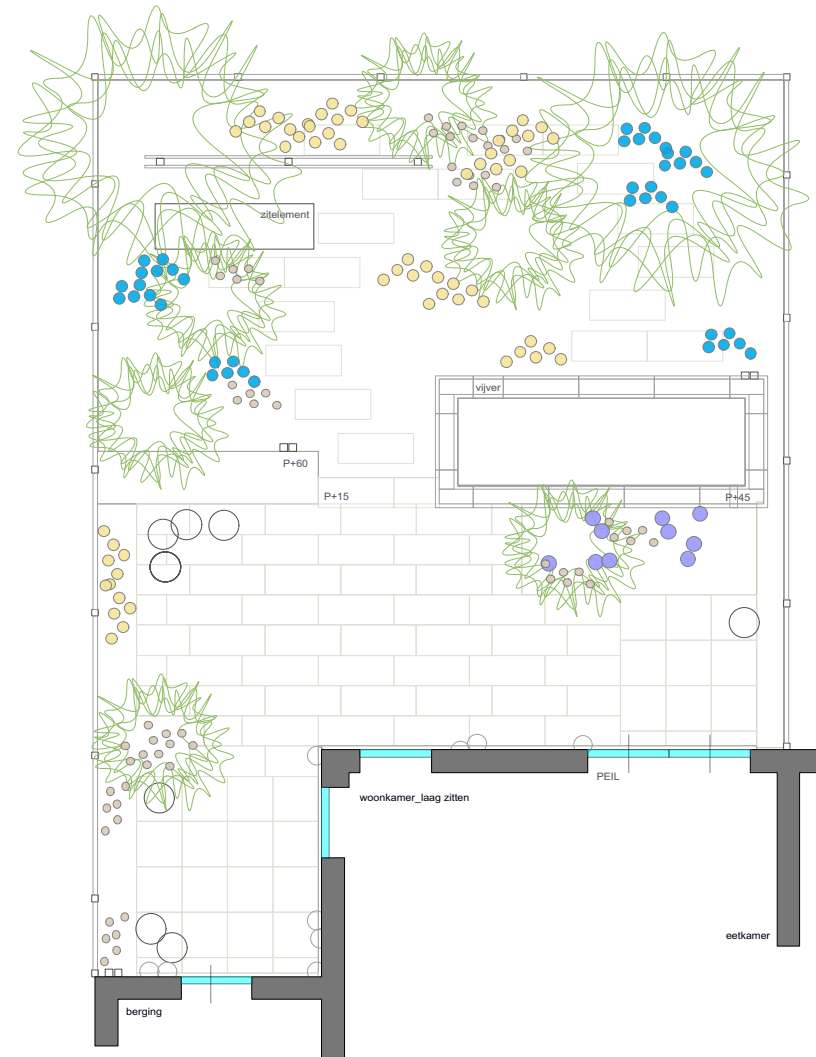
beplantingsplan
vaste planten | schaal 1:100



VASTE PLANTEN

- 1 3x *Veronicastrum virginicum* 'Album'
- 2 3x *Persicaria amplexicaulies* 'Speciosa'
- 3 18x *Omphalodes verna*
onderbegroeiing in gehele vak
- 4 3x *Hosta sieboldiana* 'Elegans'
- 5 6x *Heuchera micrantha* 'Palace Purple'
- 6 5x *Helleborus niger*
- 7 5x *Actaea simplex* 'White Pearl'
- 8 5x *Osmunda regalis*
- 9 6x *Alchemilla mollis*
- 10 8x *Anemone hybrida* 'Honorine Jobert'
- 11 7x *Thalictrum rochebrunianum*
- 12 6x *Anemone hybrida* 'Honorine Jobert'
- 13 7x *Hosta sieboldiana* 'Elegans'
- 14 5x *Brunnera macrophylla* 'Jack Frost'
- 15 360x *Omphalodes verna*
onderbegroeiing in gehele vak
- 16 15x *Stachys byzantina* 'Silver Carpet'
- 17 11x *Anemone hybrida* 'Konigin Charlotte'
- 18 7x *Echinacea purpurea* 'Rubinstern'
- 19 4x *Sidalcea* 'Elsie Heugh'
- 20 3x *Sedum* (hergebruik)
- 21 18x *Omphalodes verna*
onderbegroeiing in gehele vak
- 22 1x *Erigeron karvinskianus*
- 23 2x *Alcea rosea* (rose)
- 24 1x *Erigeron karvinskianus*
- 25 1x *Alcea rosea* (rose)
- 26 1x *Erigeron karvinskianus*
- 27 1x *Alcea rosea* (rose)
- 28 2x *Alcea rosea* (rose)

beplantingsplan
bloembollen en waterplanten | schaal 1:100



BLOEMBOLLEN

- 4x *Narcissus* 'Lieke'
- 5x *Crocus chrysanthus* 'Ard Schenk'
- 5x *Galanthus nivalis*
- 1x *Allium aflatunense* 'Purple Sensation'
- 3x *Hyacinthoides hispanica*

WATERPLANTEN

- w1 1x *Pontederia cordata*
- w2 1x *Nymphaea* (hergebruik)
- w3 1x *Caltha palustris* (hergebruik)
- w4 3x *Lychnis flos-coccolli*
- w5 zuurstofplanten (hergebruik)

TUINONTWERP_achtertuint Rosmalen
beplantingsplan_vaste planten en bloembollen + waterplanten

schaal 1:100 | A3 | tekening BP_321_161002_KLOO
maatvoering in het werk controleren_